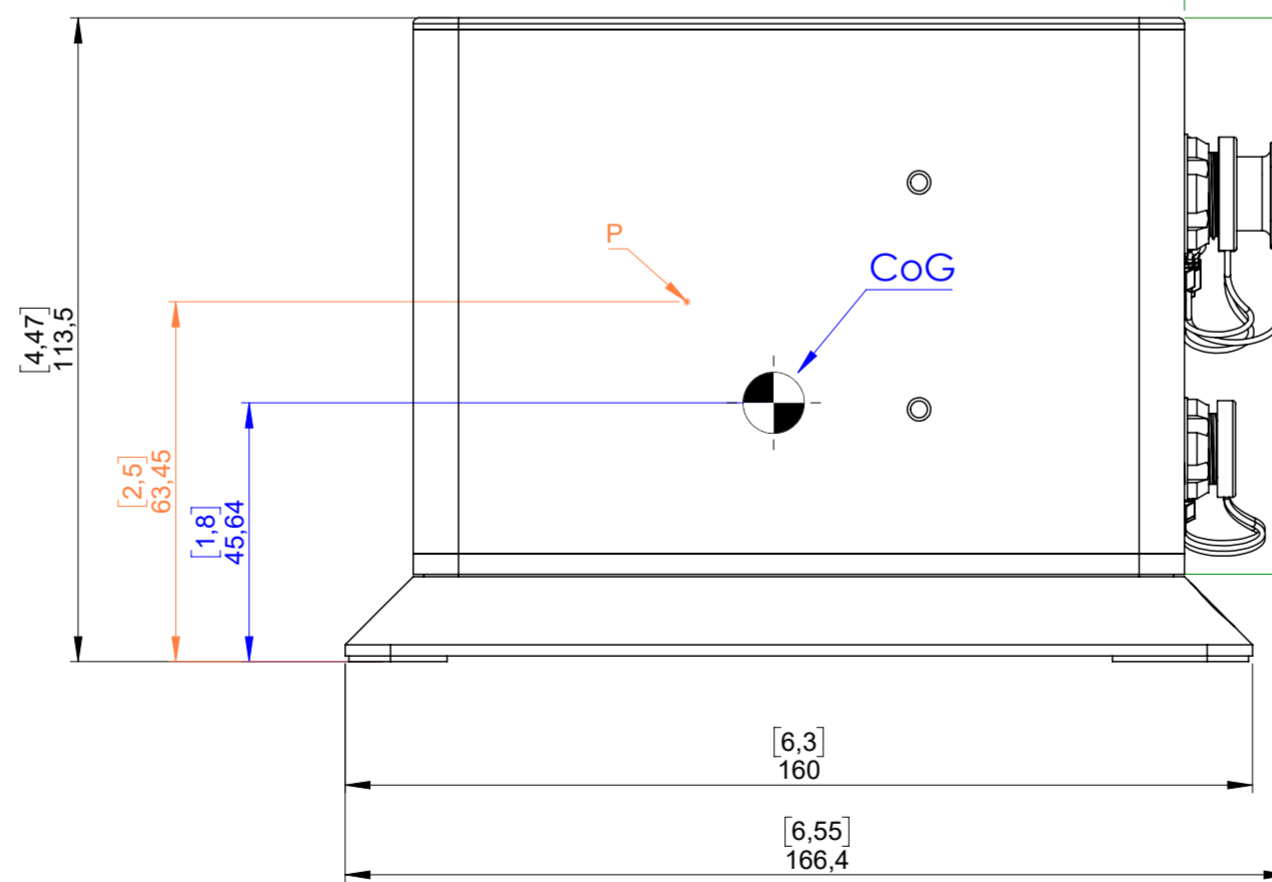
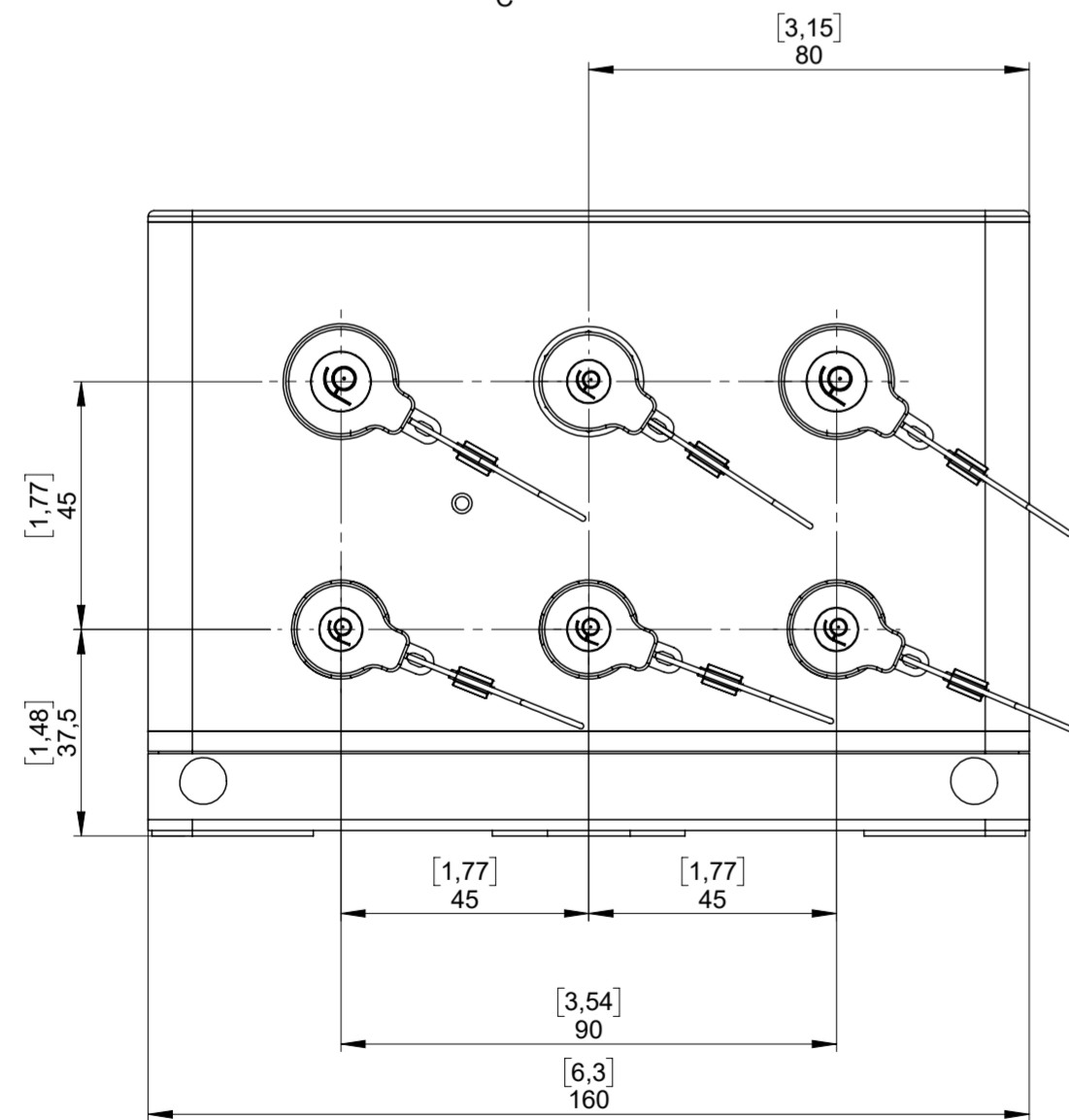
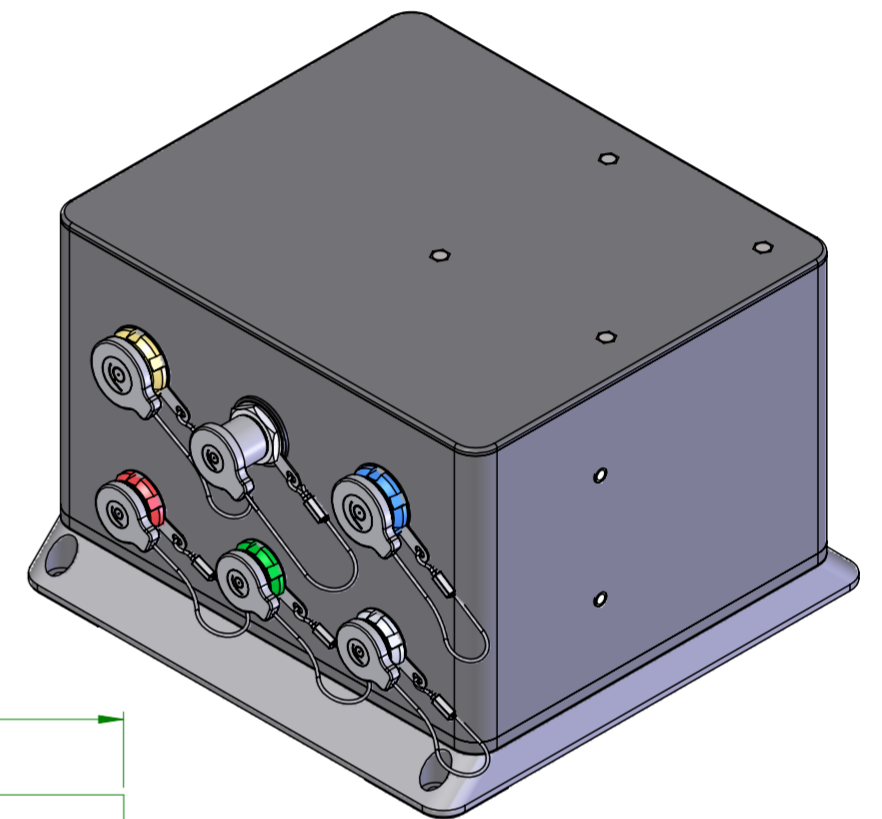
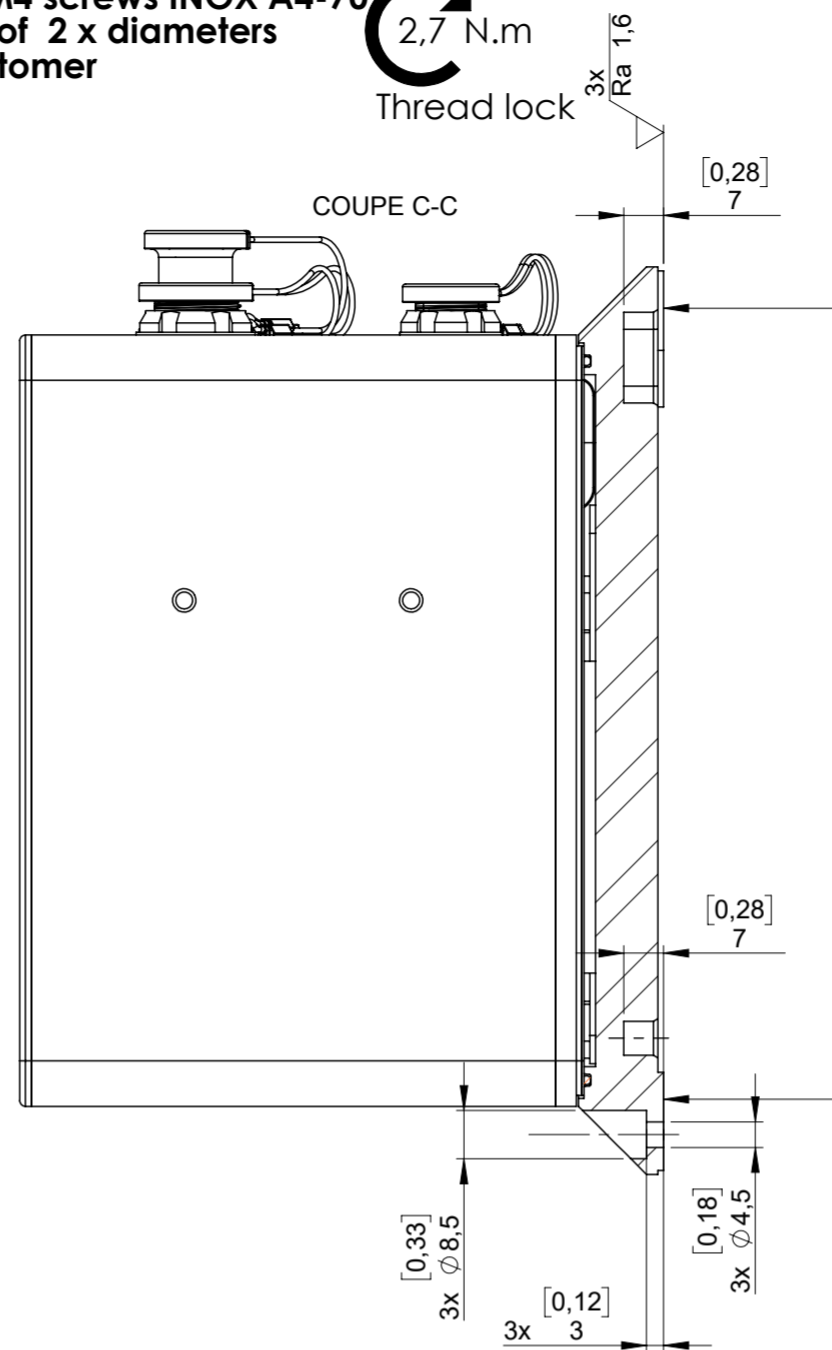
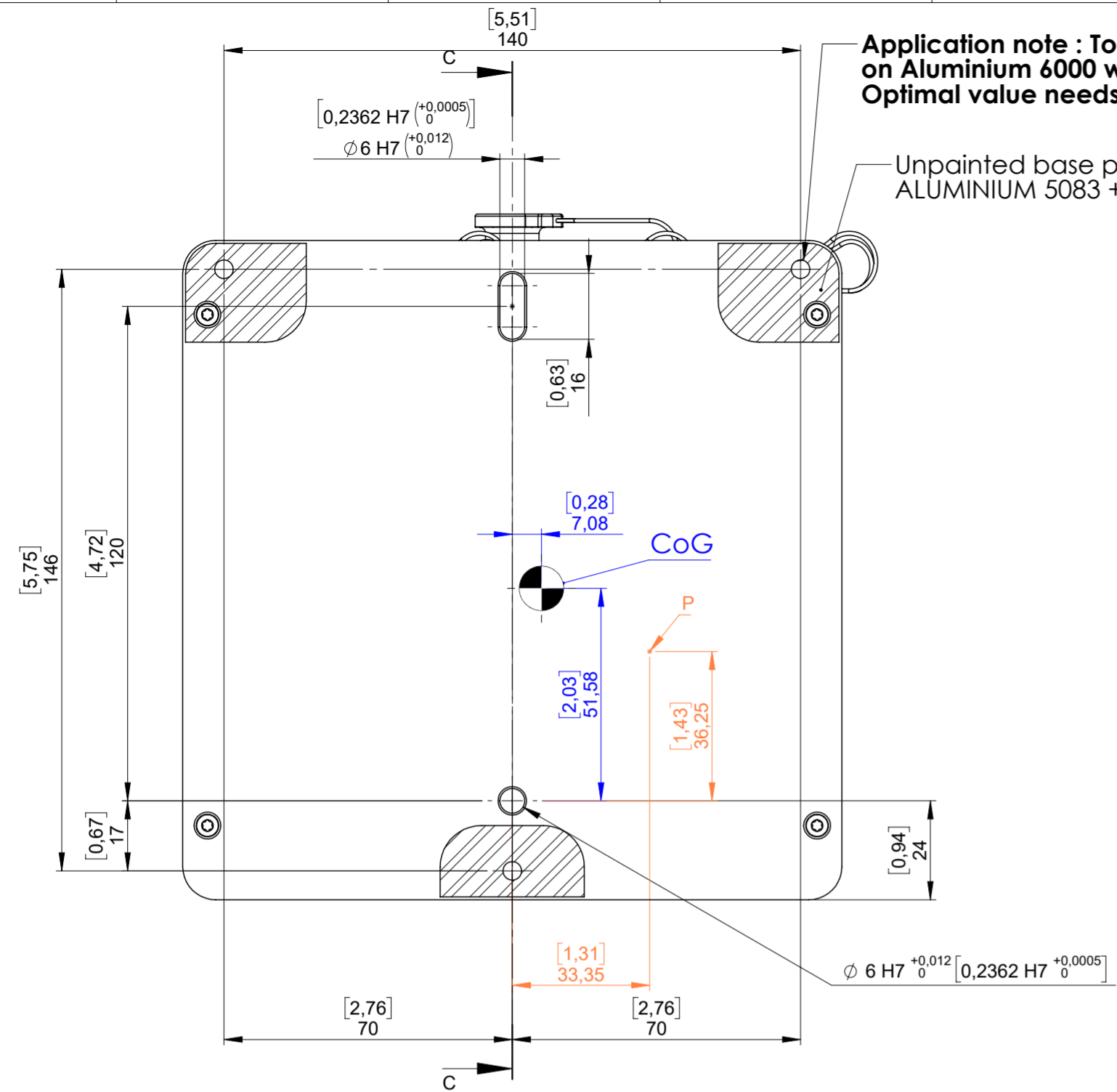


Application note : Torque value given for M4 screws INOX A4-70 on Aluminium 6000 with a screwed length of 2 x diameters
Optimal value needs to be defined by customer

2,7 N.m
Thread lock

WEIGHT : 2,960 kg +/- 0,10kg (6,53 lb +/- 0,22 lb)
VOLUME : 166,4 [6,55] x 160 [6,3] x 113,5 [4,45] mm [inch]
THE MECHANICAL GROUND IS ON THE BASEPLATE OF THE PRODUCT

P : MEASUREMENT POINT
CoG : CENTER of GRAVITY



RECOMMENDED CLEARANCE FOR CONNECTORS

00	Mise en conformité suivant les règles ICD et mise à jour des points P et CoG. et de la masse suite à la pesée.	12/07/2024	Officiel
INDICE	DESCRIPTION DE LA REVISION	CREATION	ETAT
MATIERE: /	√ Ra /	Tol. Gén.: /	MASSE: 2960.00g
TRAITEMENT: /	FINITION: /	PROTECTION: /	

ICD ATLAS A7

exail Tél.: +33 1 30 08 98 88	Classification	Référence de l'article	Référence du plan
	PAA	00169361-C	00172361-B
Ce document est la propriété de exail et ne peut être reproduit ou transmis sans son autorisation écrite. This document is the property of exail and shall not be reproduced nor transmitted without written approval.		Ancienne Référence	Echelle
		/	3:4 A2 1/1